



## ПОСТАНОВЛЕНИЕ

От «15» июня 2023 года

№ 367

### Об установлении публичного сервитута в целях переноса объектов электросетевого хозяйства с кадастровыми номерами 18:17:134001:1846, 18:17:134001:1848, 18:17:000000:1145

В соответствии с главой V.7 Земельного кодекса Российской Федерации, пунктом 2 статьи 3.3 Федерального закона от 25 октября 2001 года № 137-ФЗ «О введении в действие Земельного кодекса Российской Федерации», Распоряжением Федерального дорожного агентства от 06.12.2022 года № 4045-р «Об утверждении документации по планировке территории участка автомобильной дороги общего пользования федерального значения М-7 «Волга» Москва – Владимир - Нижний Новгород – Казань – Уфа, подъезд к городам Ижевск и Пермь км 68+000 – км 86+700 в Удмуртской Республике», принимая во внимание информационное сообщение о возможности установления публичного сервитута, размещенного на официальном сайте муниципального образования «Муниципальный округ Можгинский район Удмуртской Республики» 19 мая 2023 года, рассмотрев ходатайство Публичного акционерного общества «Россети Центр и Приволжье» (603950, г. Нижний Новгород, ул. Рождественская, д. 33, ОГРН 1075260020043, ИНН 5260200603, (далее – ПАО «Россети Центр и Приволжье»)) от 16 мая 2023 года № Мр7-УдЭ/24-01/2596 (вх. № 2533 от 16.05.2023 года), и представленные документы, Администрация муниципального образования «Муниципальный округ Можгинский район Удмуртской Республики» **ПОСТАНОВЛЯЕТ:**

1. Установить публичный сервитут в отношении частей земельных участков с кадастровыми номерами 18:17:136001:509, 18:17:136001:742, 18:17:136001:739, 18:17:136001:744, 18:17:136001:584, 18:17:136001:469, 18:17:136001:464, 18:17:136001:455, 18:17:000000:1233, 18:17:136001:446, 18:17:134001:1813, 18:17:134001:1578, 18:17:134001:1592, 18:17:136001:588, 18:17:134001:1593, 18:17:136001:590, 18:17:136001:589, 18:17:126010:495 и земель, расположенных в границах кадастровых кварталов 18:17:126007, 18:17:126010, 18:17:134001, 18:17:136001, площадью 29012 кв.м, указанных в приложении к настоящему постановлению, в целях переноса объектов электросетевого хозяйства с кадастровыми номерами 18:17:134001:1846, 18:17:134001:1848, 18:17:000000:1145 сроком на 49 лет, за плату в соответствии со статьей 39.46 Земельного кодекса РФ.

2. Утвердить границы публичного сервитута, сведения о которых указаны в приложении к настоящему постановлению.

3. ПАО «Россети Центр и Приволжье» в установленном порядке:

3.1. Привести земельные участки в состояние, пригодное для использования в соответствии с видом разрешенного использования, снести инженерное сооружение, размещенное на основании публичного сервитута, в сроки, предусмотренные пунктом 8 статьи 39.50 Земельного кодекса РФ;

3.2. Вносить плату за публичный сервитут, установленный на земли государственная собственность на которые не разграничена и которые не предоставлены гражданам или



**Схема границ сервитута на кадастровом плане территории**

ОБЗОРНЫЙ ЛИСТ



Масштаб 1:20 000  
 Система координат: МСК-18, зона 2

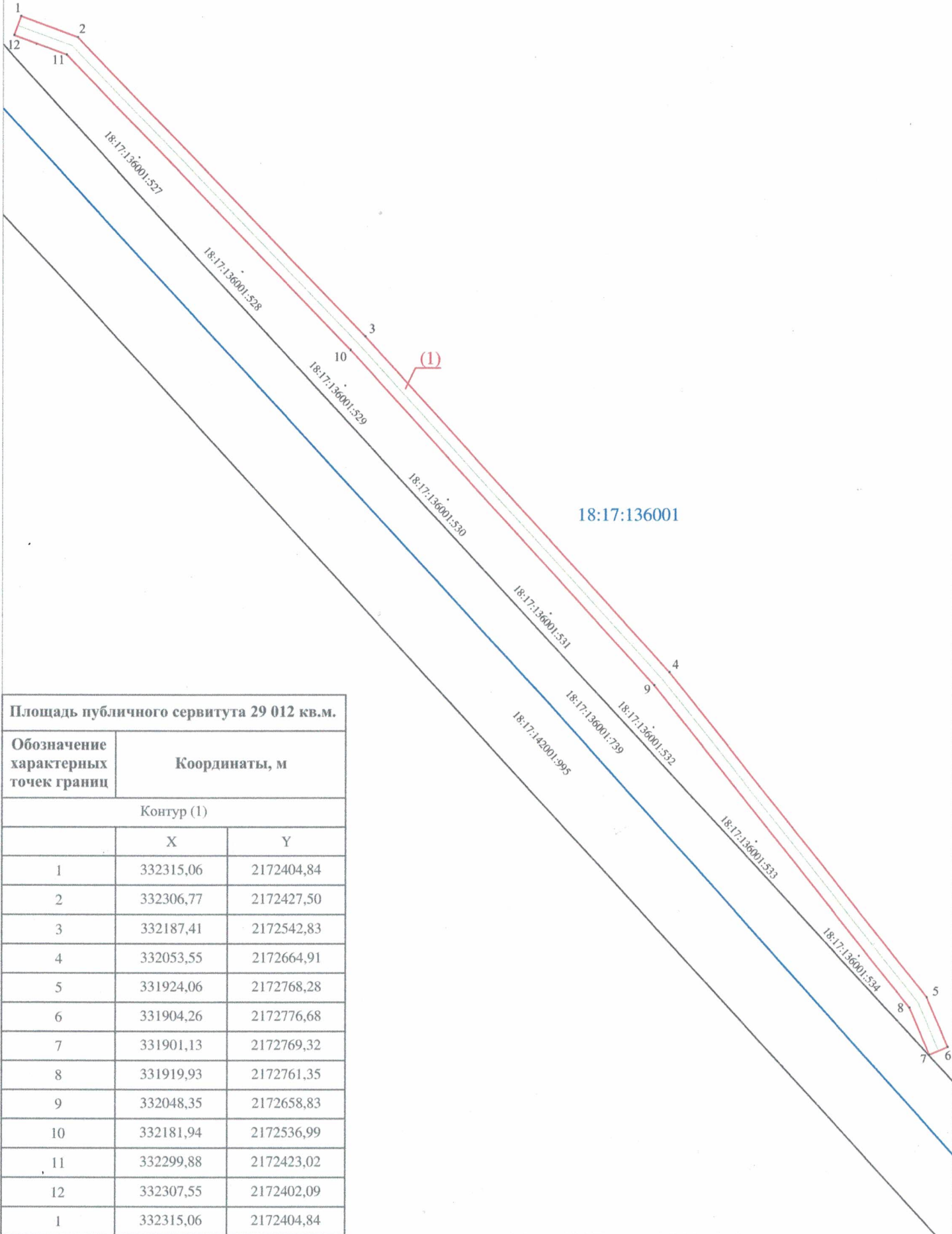
- Условные обозначения:
- проектные границы публичного сервитута;
  - 1 ● — характерная точка проектной границы публичного сервитута;
  - (1) — номер контура публичного сервитута;
  - проектное местоположение инженерного сооружения;
  - граница земельного участка, сведения о котором содержатся в ЕГРН;
  - 18:17:126010:495 — кадастровый номер земельного участка, сведения о котором содержатся в ЕГРН;
  - граница кадастрового квартала;
  - 18:17:136001 — кадастровый номер квартала.

Согласовано:

\_\_\_\_\_

\_\_\_\_\_

\_\_\_\_\_



Площадь публичного сервитута 29 012 кв.м.

Обозначение характерных точек грани	Координаты, м	
Контур (1)		
	X	Y
1	332315,06	2172404,84
2	332306,77	2172427,50
3	332187,41	2172542,83
4	332053,55	2172664,91
5	331924,06	2172768,28
6	331904,26	2172776,68
7	331901,13	2172769,32
8	331919,93	2172761,35
9	332048,35	2172658,83
10	332181,94	2172536,99
11	332299,88	2172423,02
12	332307,55	2172402,09
1	332315,06	2172404,84

Масштаб 1:1000  
Система координат: МСК-18, зона 2

Условные обозначения приведены на обзорном листе

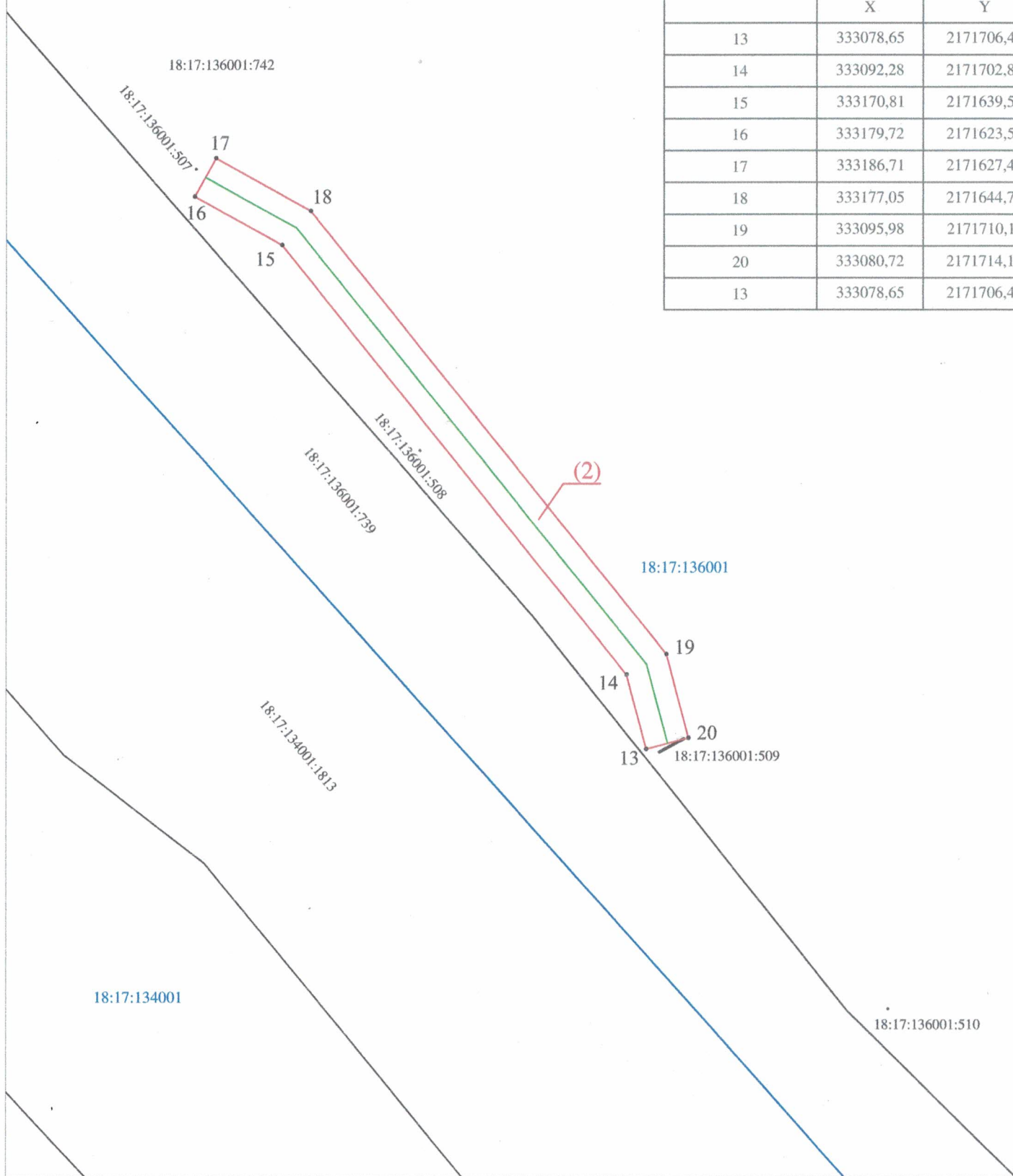
Согласовано:

\_\_\_\_\_  
\_\_\_\_\_  
\_\_\_\_\_

Кадастровый инженер: \_\_\_\_\_ / Горбунова К.А.

Площадь публичного сервитута 29 012 кв.м.

Обозначение характерных точек границ	Координаты, м	
	X	Y
Контур (2)		
13	333078,65	2171706,43
14	333092,28	2171702,82
15	333170,81	2171639,54
16	333179,72	2171623,55
17	333186,71	2171627,44
18	333177,05	2171644,79
19	333095,98	2171710,11
20	333080,72	2171714,16
13	333078,65	2171706,43



Масштаб 1:1000  
Система координат: МСК-18, зона 2

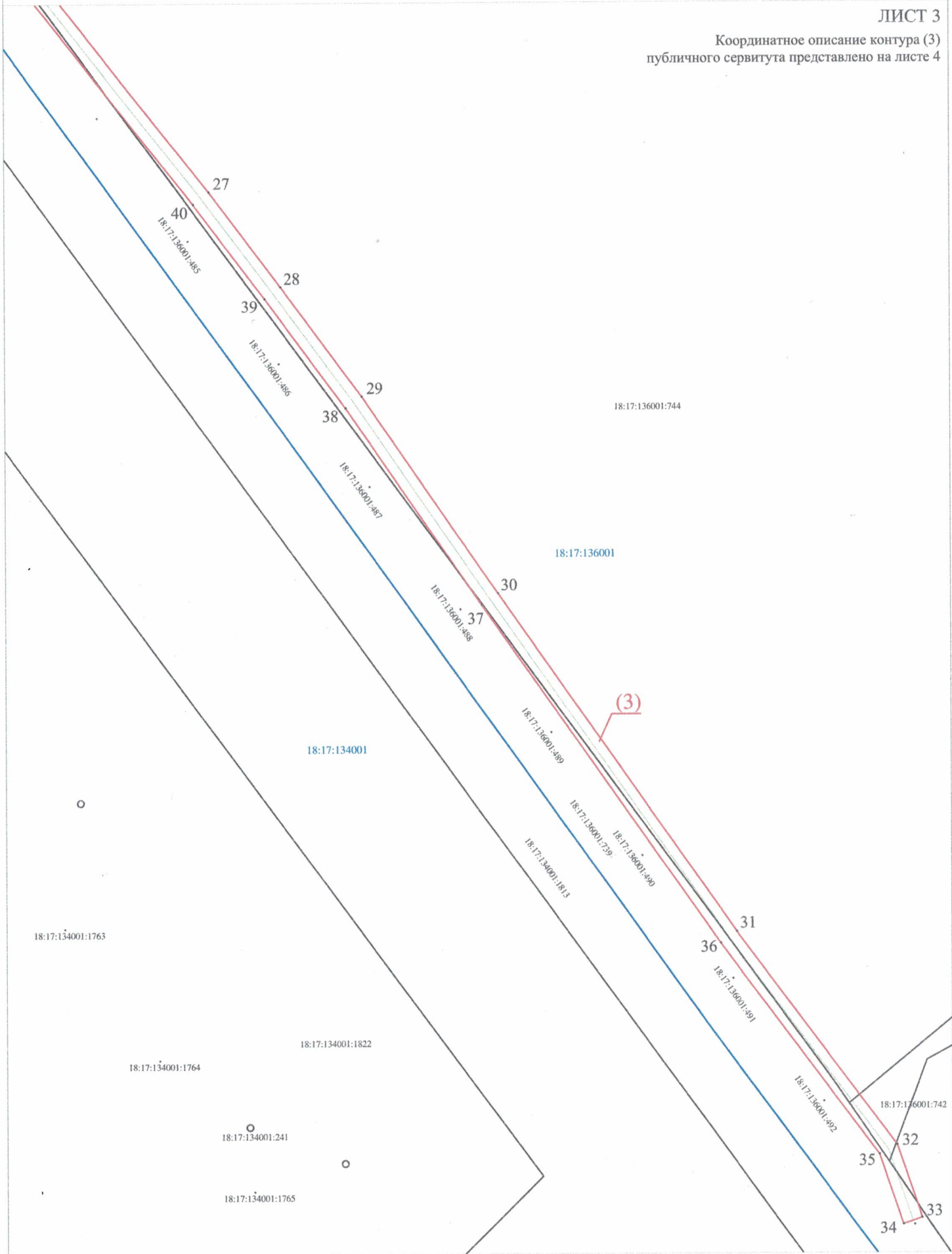
Условные обозначения приведены на обзорном листе

Согласовано:  
\_\_\_\_\_  
\_\_\_\_\_  
\_\_\_\_\_

Кадастровый инженер: \_\_\_\_\_ / Горбунова К.А.

# Схема границ сервитута на кадастровом плане территории

Координатное описание контура (3)  
публичного сервитута представлено на листе 4



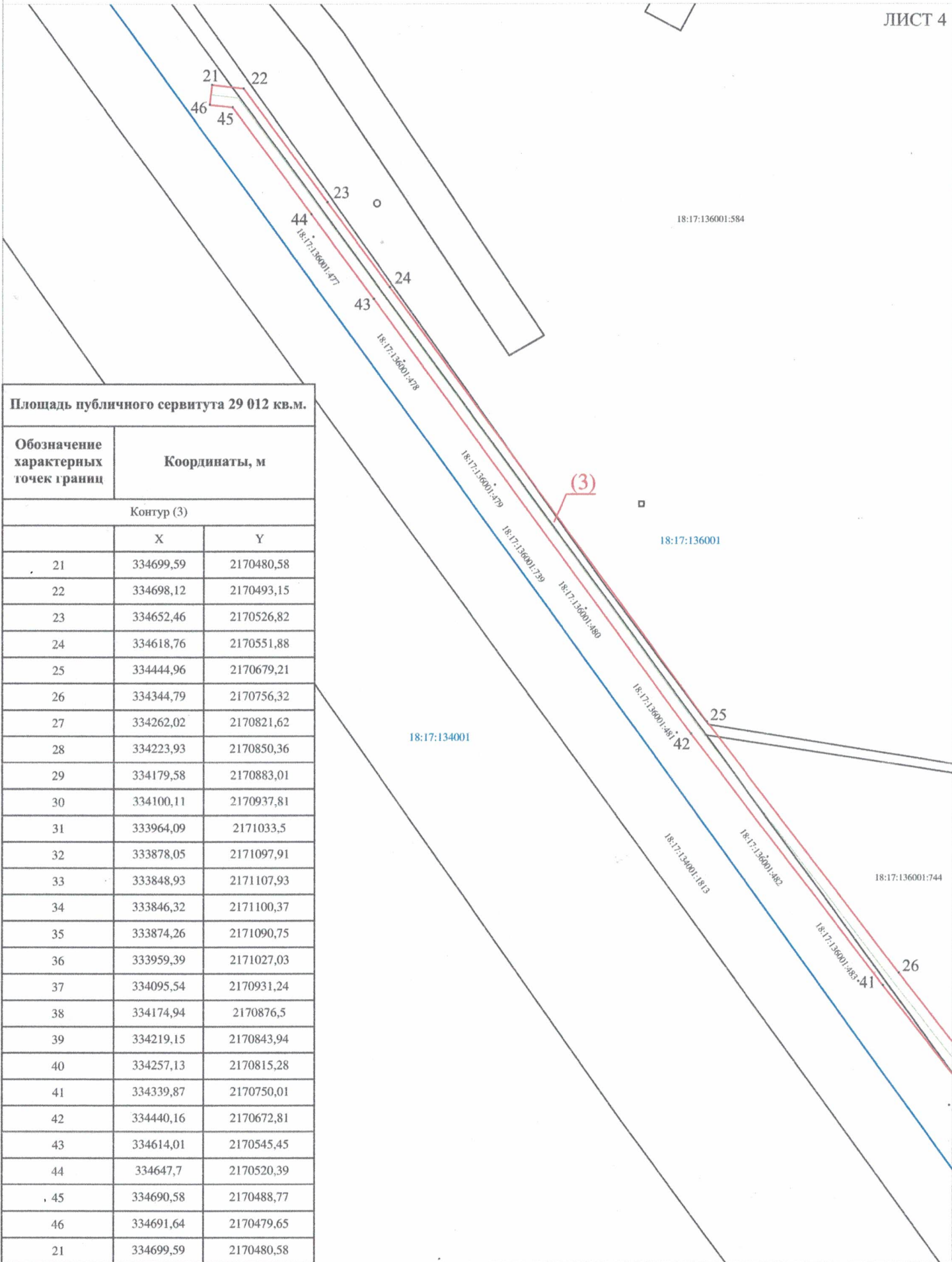
Масштаб 1:2000  
Система координат: МСК-18, зона 2

Условные обозначения приведены на обзорном листе

Согласовано:  
\_\_\_\_\_  
\_\_\_\_\_  
\_\_\_\_\_

Кадастровый инженер: \_\_\_\_\_ / Горбунова К.А.

# Схема границ сервитута на кадастровом плане территории



**Площадь публичного сервитута 29 012 кв.м.**

Обозначение характерных точек границ	Координаты, м	
	X	Y
Контур (3)		
21	334699,59	2170480,58
22	334698,12	2170493,15
23	334652,46	2170526,82
24	334618,76	2170551,88
25	334444,96	2170679,21
26	334344,79	2170756,32
27	334262,02	2170821,62
28	334223,93	2170850,36
29	334179,58	2170883,01
30	334100,11	2170937,81
31	333964,09	2171033,5
32	333878,05	2171097,91
33	333848,93	2171107,93
34	333846,32	2171100,37
35	333874,26	2171090,75
36	333959,39	2171027,03
37	334095,54	2170931,24
38	334174,94	2170876,5
39	334219,15	2170843,94
40	334257,13	2170815,28
41	334339,87	2170750,01
42	334440,16	2170672,81
43	334614,01	2170545,45
44	334647,7	2170520,39
45	334690,58	2170488,77
46	334691,64	2170479,65
21	334699,59	2170480,58

Масштаб 1:2000  
Система координат: МСК-18, зона 2

Условные обозначения приведены на обзорном листе

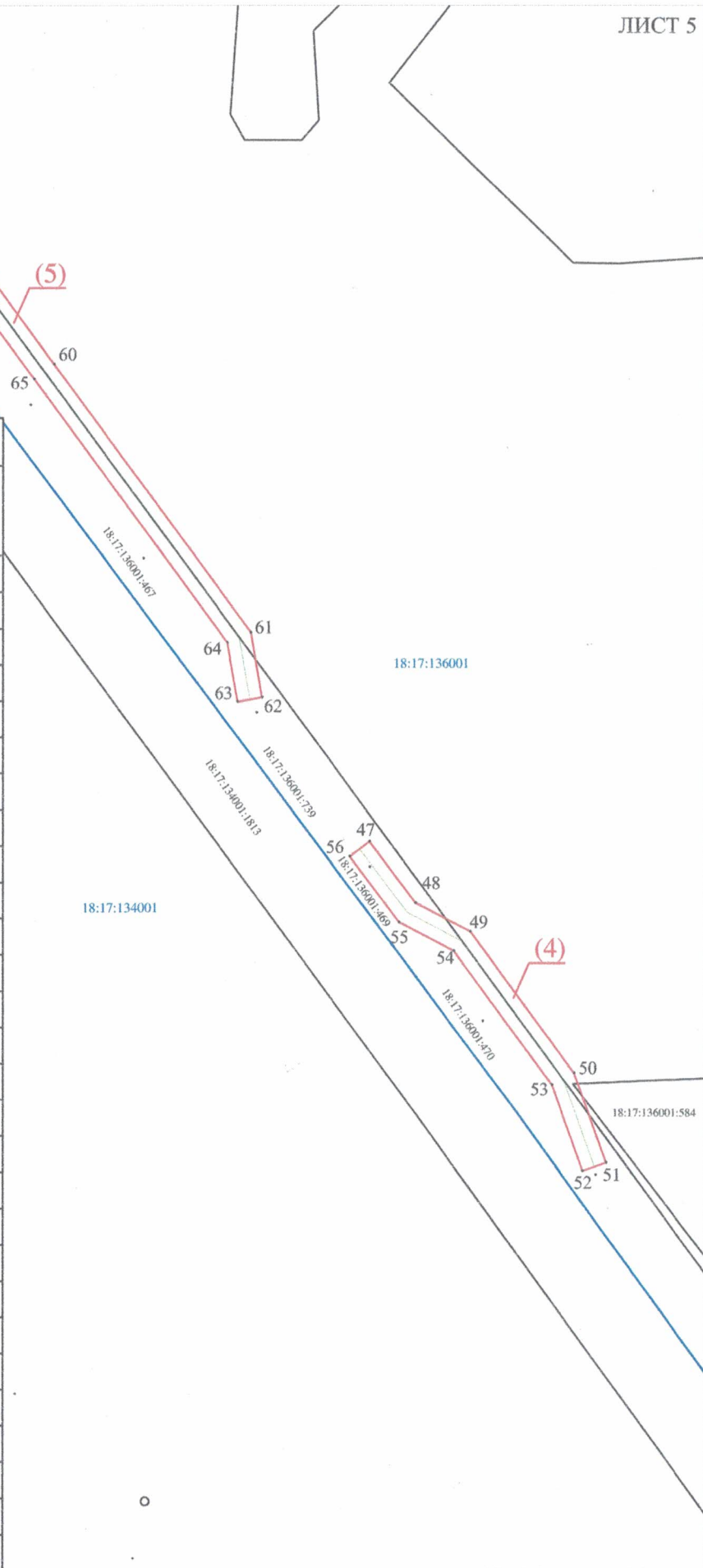
Согласовано:  
\_\_\_\_\_  
\_\_\_\_\_

Кадастровый инженер: \_\_\_\_\_ / Горбунова К.А.

Схема границ сервитута на кадастровом плане территории

Площадь публичного сервитута 29 012 кв.м.

Обозначение характерных точек границ	Координаты, м	
Контур (4)		
	X	Y
47	335043,08	2170229,30
48	335023,30	2170244,12
49	335014,06	2170261,85
50	334968,61	2170295,36
51	334939,84	2170305,70
52	334937,13	2170298,17
53	334964,81	2170288,23
54	335007,83	2170256,51
55	335017,05	2170238,81
56	335038,28	2170222,90
47	335043,08	2170229,30
Контур (5)		
	X	Y
57	335292,41	2170045,89
58	335288,89	2170060,15
59	335241,59	2170094,42
60	335196,62	2170127,51
61	335110,34	2170190,99
62	335089,38	2170194,61
63	335088,00	2170186,73
64	335107,11	2170183,43
65	335191,88	2170121,06
66	335236,87	2170087,96
67	335281,83	2170055,39
68	335284,64	2170043,97
57	335292,41	2170045,89



Масштаб 1:2000  
Система координат: МСК-18, зона 2

Условные обозначения приведены на обзорном листе

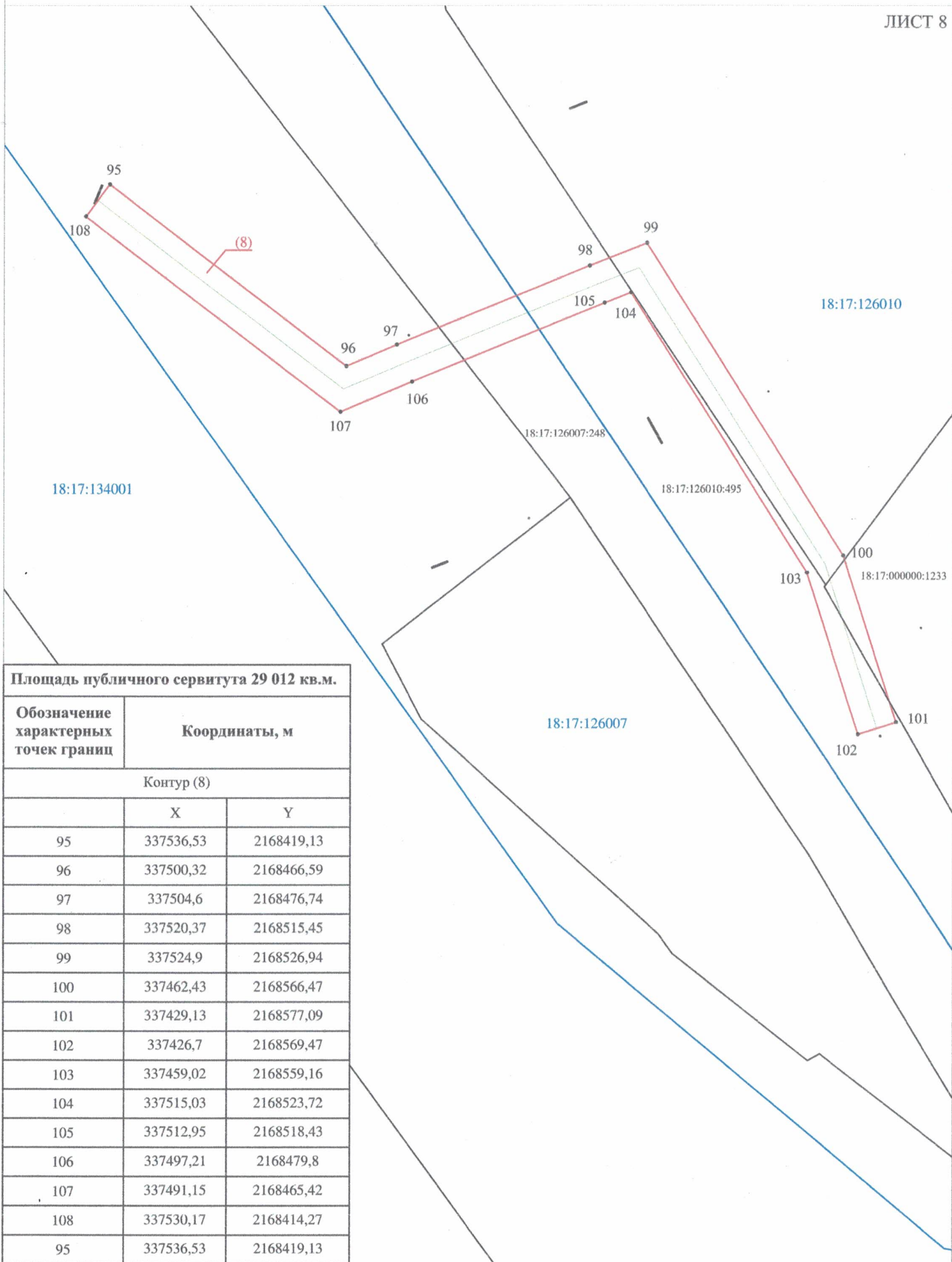
Согласовано:  
\_\_\_\_\_  
\_\_\_\_\_  
\_\_\_\_\_

Кадастровый инженер: \_\_\_\_\_ / Горбунова К.А.









Площадь публичного сервитута 29 012 кв.м.

Обозначение характерных точек границ	Координаты, м	
Контур (8)		
	X	Y
95	337536,53	2168419,13
96	337500,32	2168466,59
97	337504,6	2168476,74
98	337520,37	2168515,45
99	337524,9	2168526,94
100	337462,43	2168566,47
101	337429,13	2168577,09
102	337426,7	2168569,47
103	337459,02	2168559,16
104	337515,03	2168523,72
105	337512,95	2168518,43
106	337497,21	2168479,8
107	337491,15	2168465,42
108	337530,17	2168414,27
95	337536,53	2168419,13

Масштаб 1:1000  
Система координат: МСК-18, зона 2

Условные обозначения приведены на обзорном листе

Согласовано:  
\_\_\_\_\_  
\_\_\_\_\_  
\_\_\_\_\_

Кадастровый инженер: \_\_\_\_\_ / Горбунова К.А.